

SOLA-BASEL 2019

Nachhaltigkeit auf einen Blick



powered by **MIGROS**



Ort
REGION BASEL



Budget
200 000



Datum
25.05.2019

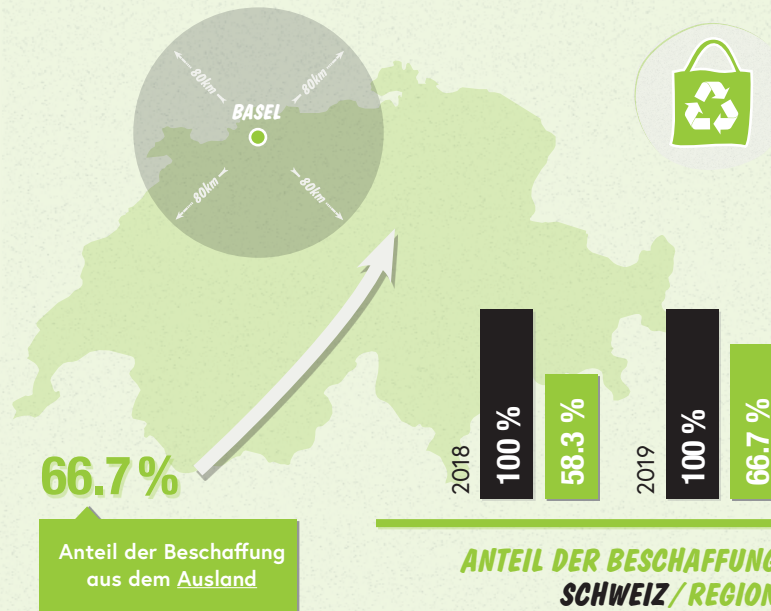


Besucher
2170

WEITERE FACTS...

- ...Laufstafette für 10er Teams mit Teilstrecken zwischen 4.3 und 12.5km
- ...Gesamtlänge von 80.6km mit insgesamt 1441 Höhenmetern
- ...Strecke verläuft durch 4 Kantone und 20 Gemeinden
- ...Über 350 Helfende sind involviert

Beschaffung



Die Aufträge werden bevorzugt in der Region vergeben. Wenn immer möglich mieten wir Material oder verwenden es wieder. Give Aways und Teamshirts sind **BSCI ZERTIFIZIERT**. Die Helfershirts sind aus zertifizierter **BIO- UND FAIRTRADEBAUMWOLLE** hergestellt.

Transport



zu Fuss

9.6 %



Velo

9.6 %



öV

56.9 %

Transportemissionen 2019

1.02 KG
pro Person

2018: 1.02 KG pro Person

zu Fuss	9.5 %	Bus / Car	0 %
Velo	9.5 %	Auto	24.1 %
öV	56.9 %	Flugzeug	0 %



Bus / Car

0 %



Auto
Ø 3.3 Pers.

23.9 %

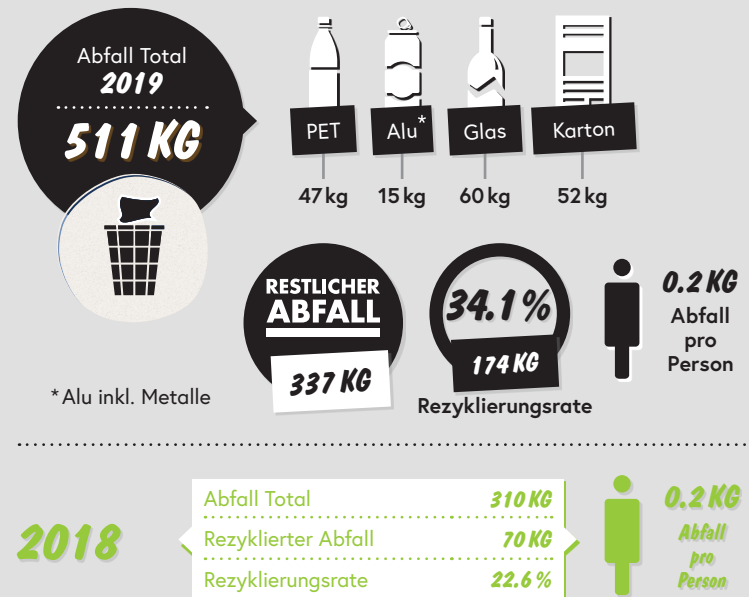


Flugzeug

0 %

- Die Übergabestellen sind gut mit dem öV erreichbar. Durch die Zusammenarbeit mit dem Tarifverbund Nordwestschweiz (TNW) gilt die **STARTNUMMER ALS GRATIS ÖV-TICKET**. Auf den Gempfen werden **EXTRABUSSE** eingesetzt. Das Medical Team und die Begleitfahrer sind mit **E-BIKES** unterwegs.
- Die Teilnehmenden werden angehalten, mit den öffentlichen Verkehrsmitteln anzureisen.

Abfall



In allen Übergabestellen werden **ABFALL-TRENNSYSTEME** eingesetzt. Im Start- und Zielgelände kommen **TRASH HEREOS** zum Einsatz. Wir arbeiten mit **MEHRWEG- UND DEPOTSYSTEM**.

Verpflegung

Vegetarische Gerichte

Ja

Früchte & Gemüse

Ja

Bio Lebensmittel

Nein

Wasser = günstigstes Getränk

Ja

regionale Lebensmittel

Ja

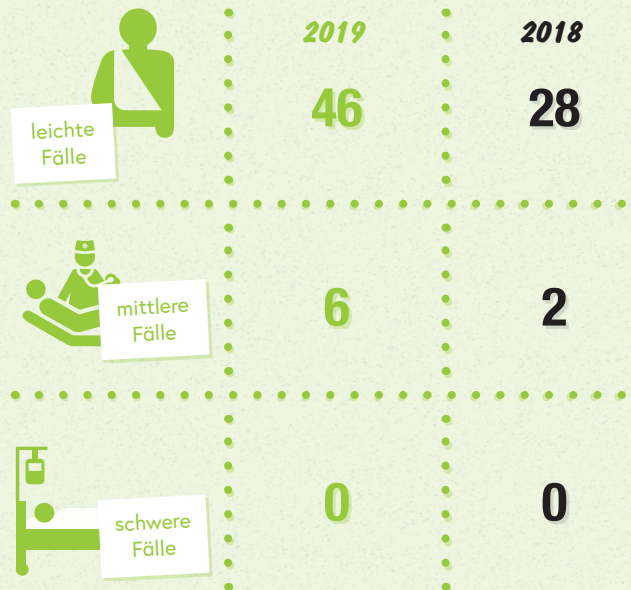
Saisonale Verpflegung

Ja



Wenn möglich setzen wir **BIO- UND REGIO-PRODUKTE** ein. Auf eingeflogene Produkte wird verzichtet. Wir bieten vegetarische Menus an und **IM SOLA DORF FLIESST GRATIS-WASSER** aus einem Basilisk Brunnen.

Sicherheit



Ein **SECHSKÖPFIGES ÄRZTETEAM** ist permanent auf der Strecke unterwegs. Sie werden mit einem GPS Tracker vom Sicherheitszentrum beobachtet und können zielgerichtet aufgeboten werden. In allen Übergabestellen sind Samariter im Einsatz.



**SOLA
BASEL**

**NACHHALTIGE
EVENTS**

Ein Teil von

GENERATION M

MIGROS

Die **Migros** unterstützt jährlich ausgewählte Veranstalter bei der Erstellung eines Nachhaltigkeitsberichts nach internationalen Standards.

Mehr auf nachhaltige-events.ch

KONTAKT

SOLA Basel
St.Johanns-Vorstadt 3
4056 Basel

T +41 61 261 40 81
info@solabasel.ch
www.solabasel.ch

MANAGEMENT

Im Auftrag der Migros

SchweryCade AG
Blumenrain 50
2503 Biel/Bienne
www.schwerycade.com

Die Veranstalter haben ihre Daten auf der Plattform **NACHHALTIGE-EVENTS.CH** eingegeben. Für die Richtigkeit der Angaben ist allein der Eventpartner zuständig.