



# Nachhaltigkeit auf einen Blick

powered by **MIGROS**



**Ort**  
**WINTERTHUR**

**Budget**  
**100 000**

**Datum**  
**28.09.2019**

**Teilnehmende**  
**2148**  
**[179 TEAMS]**

## FAKTEN ZUR WINTI-SOLA:

- Laufstafette entlang des Rundweges Winterthur
- 12 Teilstrecken mit Längen zwischen 3 und 12 km
- Gesamtlänge: 86 km | Höhenmeter: 1485
- Über 382 Einzelhelferinnen und -helfer und 17 Helfervereine wirkten an der vierten Austragung mit

## Transport



**2018: 0.65 KG CO<sub>2</sub> pro Person**

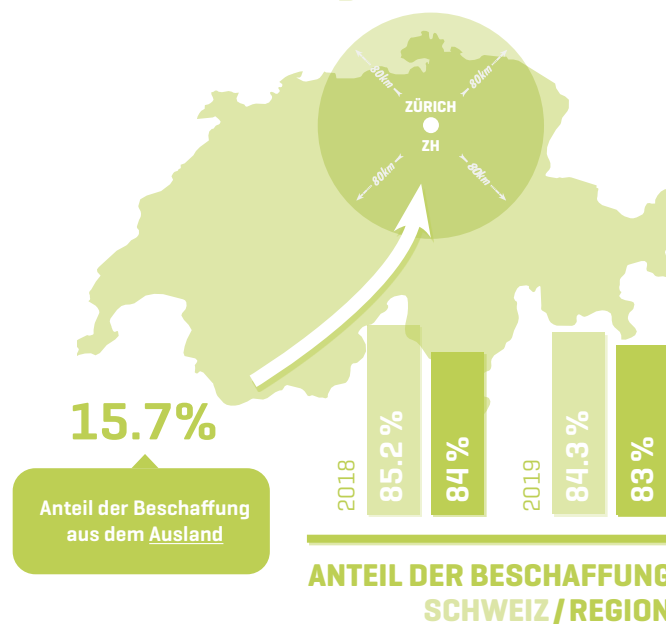
zu Fuss	4.1%	öV	71.1%
Velo	10.3%	Auto	14.4%

Weniger Teilnehmende reisten mit dem ÖV an (minus 2%). Der Anteil, der mit dem Auto/Motorrad angereist ist, stieg minim (plus 1.1%). Die Belegung der Autos war mit 2 Personen pro Auto etwas höher als im Jahr zuvor (1.7).

Die Laufnummer gilt auch als Zugbillet im ganzen Zürcher Verkehrsbund.

Die meisten Übergaben sind gut mit dem ÖV erreichbar. Für die übrigen Übergaben stehen Shuttlebusse zur Verfügung.

## Beschaffung



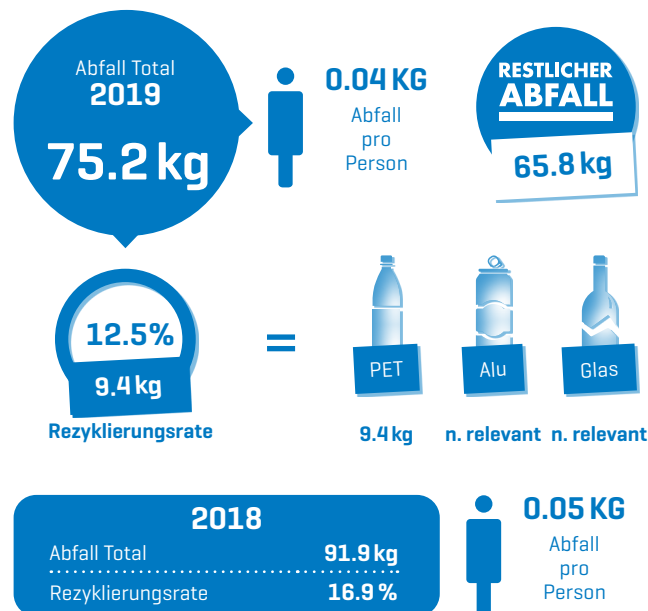
Dienstleistungen und Produkte werden mehrheitlich aus der Umgebung Winterthur bezogen. Lange Transportwege können so vermieden werden und ein Mehrwert wird in der Region erzeugt.

Sowohl der Anteil der Dienstleistungen aus der Region wie auch der aus der Schweiz ist minim gesunken (minus 1%, bzw. minus 0.9%).

Der Holzkreisel - der Hauptpreis - wird von der lokalen Brühlgut Stiftung hergestellt, welche sich für Menschen mit Beeinträchtigung einsetzt.



## Abfall



Die Küche sammelt alle Alubehälter und gibt sie einer lokalen Malerfirma, die diese weiterverwendet.

Der Abfall hat sich erneut **verringert**. Ein Grund dafür könnte sein, dass auf der Übergabe Seuzach das erste Mal Mehrwegbecher zum Einsatz kamen.

Auf den Übergabestellen und im Läuferzentrum werden genügend und gut sichtbare Abfallstationen aufgestellt. Der Abfall wird getrennt und korrekt entsorgt.



# Verpflegung

Vegetarische  
Gerichte

**Ja**

Früchte &  
Gemüse

**Ja**

Bio  
Lebensmittel

**Nein**



Wasser = günstigstes  
Getränk

**Ja**

regionale  
Lebensmittel

**Teils**

Saisonale  
Verpflegung

**Teils**

Bereits zum vierten Mal kümmert sich der Rugby-Club Winterthur um die Verpflegung am Läuferzentrum und entlastet so das OK.

Kaltes Getränk wird in Mehrwegbechern ausgeschenkt, und das Pasta-Essen wird auf Porzellangeschirr serviert. Somit kann Abfall vermieden werden.

Eine vegetarische Auswahl gehört zum Standardangebot.



# Sicherheit



leichte  
Fälle

2019

12

2018

14



mittlere  
Fälle

1

0



schwere  
Fälle

1

0

Das Sicherheits- und Notfallkonzept wird zusammen mit Fachexperten erstellt. Ebenso werden jedes Jahr die Risiken neu eingeschätzt.

Die Zahl der Verletzten blieb gleich bei gestiegener Teilnehmerzahl (plus 40 Teams, bzw. 480 Teilnehmende).

Sicherheitsfälle können nicht vermieden werden, allerdings wird ein schnelles Reagieren des Ärzte- und Sanitätsteams gewährleistet.



## ADRESSE

Verein Winti-SOLA  
Sportamt Winterthur  
Departement Schule und Sport  
Pionierstrasse 7  
8403 Winterthur  
+41 52 267 40 14  
[www.wintisola.ch](http://www.wintisola.ch)  
[info@wintisola.ch](mailto:info@wintisola.ch)

## VERANTWORTLICH

Nachhaltigkeitsbeauftragte:  
Vy Chi Vuong  
[vychi.vuong@asvz.ch](mailto:vychi.vuong@asvz.ch)

## MANAGEMENT

Im Auftrag der Migros  
SchweryCade AG  
[www.schwerycade.com](http://www.schwerycade.com)

## DESIGN

Alena Schwery  
SchweryCade AG

## NACHHALTIGE EVENTS

Ein Teil von

GENERATION M

MIGROS

Die **Migros** unterstützt jährlich ausgewählte Veranstalter bei der Erstellung eines Nachhaltigkeitsberichts nach internationalen Standards.

Mehr auf [nachhaltige-events.ch](http://nachhaltige-events.ch)

Die Organisation der Winti-SOLA 2019 hat die Daten auf der Plattform [nachhaltige-events.ch](http://nachhaltige-events.ch) eingegeben. Für die Richtigkeit der Angaben ist sie allein zuständig.