

# Winti 2017 SOLA

## Nachhaltigkeit auf einen Blick

powered by **MIGROS**



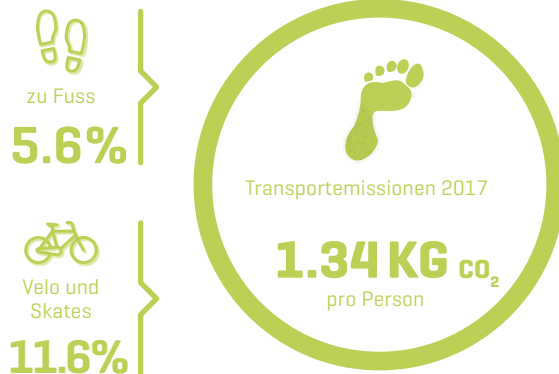
Ort **WINTERTHUR** Budget **103 000**

Datum **23.09.2017** Teilnehmende **1560** [130 TEAMS]

### FAKTEN ZUR WINTI-SOLA:

- Laufstafette entlang des Rundweges Winterthur
- 12 Teilstrecken mit Längen zwischen 3 und 11.5 km
- Gesamtlänge: 84 km | Höhenmeter: 1500
- Über 354 Einzelhelferinnen und -Helfer und 15 Helfervereine wirkten an der zweiten Austragung mit.

## Transport



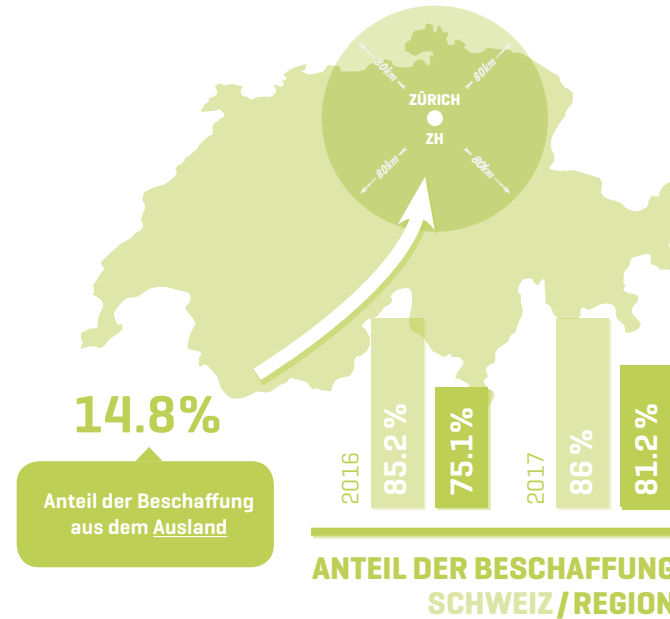
### 2016: - KG CO<sub>2</sub> pro Person

zu Fuss	4%	öV	67%
Velo	9%	Auto	20%

Die Laufnummer ist auch ein **öV-Ticket**. Damit kann man im ganzen Zürcher Verkehrsverbund kostenlos mit den öffentlichen Verkehrsmitteln fahren. **59.1%** der Teilnehmenden haben dieses Angebot genutzt.

Die meisten Übergabestellen sind gut mit öffentlichen Verkehrsmitteln erreichbar. Zu den weniger gut erreichbaren wird ein **Shuttle-Bus-Service** angeboten.

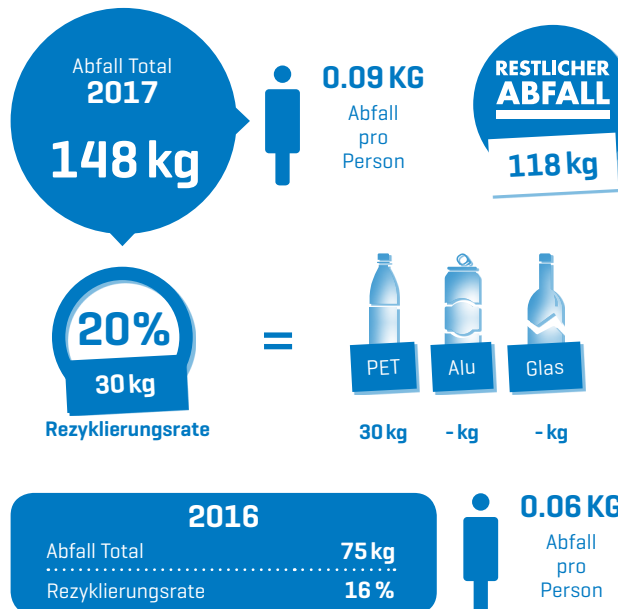
## Beschaffung



Die Preise sind aus Holz angefertigt. Der Organisation ist es wichtig, dass sie aus **nachwachsendem Rohstoff** hergestellt sind.

Aufträge werden bevorzugt an Lieferanten und Dienstleister **in der Region** verteilt, um eine regional-wirtschaftliche **Wertschöpfung** zu generieren.

## Abfall



Abfallbehälter werden gut sichtbar und in genügender Anzahl aufgestellt und sorgen für einen **sauberen Lauf**.

Der angefallene Abfall wird getrennt und korrekt entsorgt.

Seit der ersten Austragung werden **Abfalldaten** erhoben, um die **Entwicklung** zu beobachten.

# Verpflegung

Vegetarische Gerichte

**Ja**

Früchte & Gemüse

**Ja**

Bio Lebensmittel

**Nein**



Wasser = günstigstes Getränk

**Ja**

regionale Lebensmittel

**Teils**

Saisonale Verpflegung

**Teils**

Der Helferverein, Rugby Club Winterthur, unterstützt die Organisation tatkräftig bei der Verpflegung. Er kümmert sich von A bis Z um das **leibliche Wohl der Gäste** im Laufzentrum und entlastet somit die Organisation.

Grosszügig zeigt sich die Organisation im Gegenzug: Der gesamte Erlös **fliessen in die Vereinskasse.**



# Sicherheit

	2017	2016
 leichte Fälle	2	4
 mittlere Fälle	2	1
 schwere Fälle	0	0

Sicherheits- und Notfalllexperten wirkten beim Erstellen des Sicherheits- bzw. Notfallkonzepts mit.

**Sicherheitsmountainbiker** begleiten das Läuferfeld an der Spitze und am Schluss.

Durch eine im Vorfeld durchgeführte **Gefahrenanalyse** war die Organisation den möglichen Gefahren bewusst und im Ernstfall vorbereitet.



## ADRESSE

Verein Winti-SOLA  
Sportamt Winterthur  
Departement Schule und Sport  
Pionierstrasse 7  
8403 Winterthur  
+41 52 267 40 14  
www.wintisola.ch  
info@wintisola.ch

## VERANTWORTLICH

Nachhaltigkeitsbeauftragte:  
Vy Chi Vuong  
vychi.vuong@asvz.ch

## MANAGEMENT

Im Auftrag der Migros  
Schwery Consulting  
www.schwery.com

## DESIGN

Alena Schwery  
Schwery Consulting

## NACHHALTIGE EVENTS

Ein Teil von  
GENERATION M

Die **Migros** unterstützt jährlich ausgewählte Veranstalter bei der Erstellung eines Nachhaltigkeitsberichts nach internationalen Standards.

Mehr auf [nachhaltige-events.ch](http://nachhaltige-events.ch)

Die Organisation der Winti-SOLA 2017 hat die Daten auf der Plattform [nachhaltige-events.ch](http://nachhaltige-events.ch) eingegeben. Für die Richtigkeit der Angaben ist sie allein zuständig.